

【利用上の注意事項】

- ・試験期には利用を制限する場合があります。
本学の教育・研究活動のための利用が優先されることをご理解ください。
- ・中学生以下のおひとりでの利用はご遠慮ください。
小さいお子様連れの方は、短時間の利用をお願いいたします。
- ・大学内は構内全面禁煙です。
- ・開館日、開館時間が変更になる場合がありますので、開館カレンダーをご確認のうえ、ご来館ください。
- ・図書利用カードを他人に貸与したり、貸出中の図書を他人に又貸しをしたりすることは絶対におやめください。
- ・図書館の資料は大切に取り扱いってください。資料に線を引いたり、書き込みをしたりしないでください。資料を破損・汚損・紛失した場合は、弁償していただきます。
- ・返却予定日から8日以上延滞して返却された場合は、相当日数の貸出禁止ペナルティが発生しますのでご注意ください。
- ・当館の規則やルールをお守りいただけない場合は、利用をお断りすることがあります。

開館時間・休館日

●通常開館

月～金 9:20～19:30

●長期休暇中

月～金 9:20～16:30

●休館日

日曜・祝日／全学一斉休暇期間／本学行事日／図書館整理期間／図書館長が臨時に決めた日



岐阜医療科学大学 可児キャンパス図書館

〒509-0293

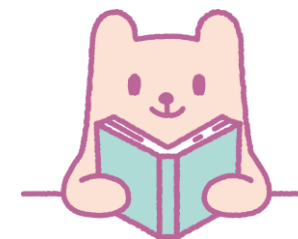
岐阜県可児市虹ヶ丘 4-3-3

TEL : 0574-65-6555

(図書館 HP)

<http://www.u-gifu-ms.ac.jp/library/>

岐阜医療科学大学 可児キャンパス図書館 を利用される 学外の方へ



岐阜医療科学大学図書館では、地域に開かれた大学図書館として一般市民の方にも所蔵資料を公開しています。

学習・教育研究を目的とし、当館所蔵資料を利用される方ならどなたでも利用できます。

ただし、受験勉強などのための閲覧席のみの利用はご遠慮ください。

以下の利用案内をお読みのうえ、どうぞご利用ください。

① 入館手続き

カウンターにお声掛けください。

初回のみ、申し込み用紙に必要事項を記入していただき、身分証（免許証等、住所を確認できるもの）をご提示ください。図書館利用カードを発行いたします。次回からは、図書館利用カードをご持参いただき、入り口カウンターにお声掛けください。

図書館利用カードを忘れた場合は、申し込み用紙に再記入をしていただきますので、ご注意ください。

② 館内の注意

入館は、図書館資料の閲覧・検索・複写に限定しております。自習室としての利用はお断りします。

館内は土足禁止です。スリッパをご用意しておりますので、履き替えをお願いいたします。

館内へのカバンの持ち込みはできません。貴重品は手に持っていただき、カバンは入館ゲート前のロッカーにお入れください。なおロッカーを使用する際には、100円をいれる必要がございますのでご注意ください（利用後に100円は返却されます）

館内では、携帯電話（スマートフォン）による通話、食事、喫煙、雑談は禁止いたしております。

フタ付きの密封できる容器に入った飲料のみ持ち込み可です。

③ 利用できる資料

館内に開架されている資料のみ利用できます。

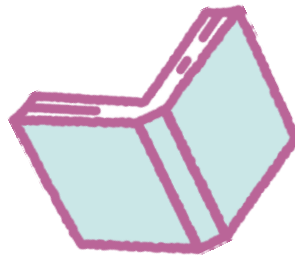
研究室所蔵の資料はできません。

関キャンパス所蔵の資料は、直接来館されても利用できませんのでご注意ください。

④ コピー機

図書館の資料は、学習・教育研究のために限り、著作権法による一定の制約のもとに複写することができます。

カウンターまでお声掛けいただき、「複写申込書」に記入してご利用ください。



⑤ 情報検索用パソコン

館内に設置されているパソコンを利用して、学習・教育研究のための情報検索を行うことができます。

データベースもご利用いただけますが、学生の利用を優先させていただきます。

⑥ 貸出

館外への貸出は、資料に図書館利用カードを添えてカウンターへ提出して下さい。

1回の貸出上限は2冊以内・2週間以内です。

※貸出禁止の図書および視聴覚資料、雑誌は貸し出し不可です。「蔵書検索（OPAC）」は、ご自宅、携帯電話（スマートフォン）からも利用できます。

⑦ 利用できないサービス

- ・学外機関への文献複写取り寄せ
- ・図書貸借の依頼
- ・グループ閲覧室の利用