

令和6年  
3月号

# かにっ子だより

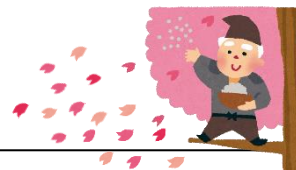
しょうがくせい  
小学生むけ

かにしりつとしよかん はっこう  
可児市立図書館／発行 TEL0574(62)5120

かにしひろみ ばんち  
〒509-0214 可児市広見570番地5

かにっ子のみなさん、こんにちは。さくらがさくきせつに春をさがしに本の中にでかけませんか？

## さくらのきせつ



### みどりのスキップ



あわなおこ さく てくねいく え かいせいしゃ  
安房直子／作 出久根育／絵 (偕成社) KA913/A

さくらの林であつたみみずくと花かげちゃん。花かげちゃんは、さくらの花のかげなので、さくらがちつたら消えてしまいます。それをきいたみみずくは、さくらの花の季節がおわらないように、ふしぎな力のある目玉で木の上からならみつづけます。ある時、トット トットと、足音のような音が聞こえてきて…

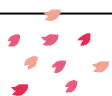
### うさぎのくれたバレエシューズ



あわなおこ こみねしよてん  
安房直子／さく (小峰書店) E/U

バレエ教室に5年もちよっているのに、おどりがじょうずにならないおんなのこ。ある朝、おんなのこのところにとどいたのは、さくら色のバレエシューズ。そのバレエシューズをはいてみると、ふいに、体がかかるくなって、足がひとりでにはねあがって…思わずそとへとびだしました。ふしぎなおくりものをしたのは、いったいだれでしょう？

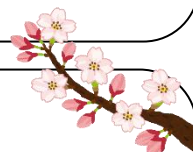
### さくら



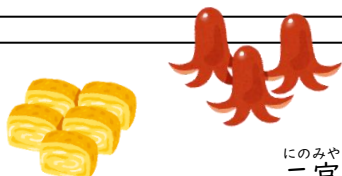
はせがわせつこ ぶん やざまよしこ え こうせい ふくいんかんしよてん  
長谷川摂子／文 矢間芳子／絵・構成 (福音館書店) KB E/サ/理 4/8/4

学校や道ろぞいにうえられているさくらは、ソメイヨシノというしゅるいの木です。

花のさく春は、さくらの花のみつをすう鳥、夏は、おいしげつたはっぱやつゆを食する虫たちで、みきも葉もにぎやかです。一年間のさくらの花のようすがわかる本です。



### はなみ 花見べんとう



にのみや ゆ き こ さく え ぶんけんしゅつばん  
二宮由紀子／作 あおきひろえ／絵 (文研出版) KA913/二

花見のべんとう箱の中では、白いごはんがいろいろなおかずを出迎えます。

わて、あんた知らんねん。あんた、だれ？お、だれかと思たら、たまごやきはんやないか。そんなんいうてたら、あそこになんやら、あぶらぎつたおっさんのいちだん、入つてきよつたで… なんだかにぎやかなおべんとうですね。

# あたらしく入ったほん

とらまる、山へいく

なかがわちひろ / 作・絵 (徳間書店) KA913/ナ

まちの動物病院でくらす大きなねこのとらまるは、夜になると人間たちにはないしよで「やまの動物病院」をひらいて、動物たちの病気やけがを治していました。「やまの動物病院」の続きのお話です。



ママたちが言った アリシア・D・ウィリアムズ / 文 ブリアナ・ムコディリ・ウチエンドウ / 絵

(クレヨンハウス) KBE/マ/社

アフリカ系アメリカ人の子どもたちには、ある年頃になると必ず家族から教わる「してはいけないこと」があります。差別から身を守るために覚えなければならないことがいくつもあるのです。

だい かい  
第6回

としょかんたんけん いっかげつ  
『図書館探検ゲーム』あと一ヶ月だよ!

クイズをといてスタンプを集めるとプレゼントがもらえるよ。

期間: 3月31日(日)まで

場所: 可児市立図書館 本館・カニミライブ図書館・帷子分館・桜ヶ丘分館



## かにっ子タイム

がっ  
3月



日	月	火	水	木	金	土
					1	2
3	4 おやすみ	5	6	7	8	9 本館
10	11 おやすみ	12	13	14	15	16 ミライブ
17	18 おやすみ	19	20	21	22	23 本館
24	25 おやすみ	26	27	28	29 おやすみ	30 本館
31						

ほんかん かいかいぎしつ  
【本館】3階会議室

9日(土): 絵本の読み聞かせ、紙芝居など

23日(土): 絵本の読み聞かせ、紙芝居など

30日(土) ストーリーテリング

時間: 11:00~11:30

【ミライブ】カニミライブ図書館

16日(土): かにっ子タイム

場所: カニミライブ図書館 こどもひろば

時間: 11:00~11:30

16日(土): さんしろう絵本ライブ

場所: ヨシヅヤ可児 センターコート

時間: 14:00~15:00

…本館・帷子分館・桜ヶ丘分館のおやすみ

詳しくは図書館のホームページカレンダーを

ご確認ください。



ホームページはこちらからどうぞ!